



## **Sotsiaalne kapital – mis ja milleks?**

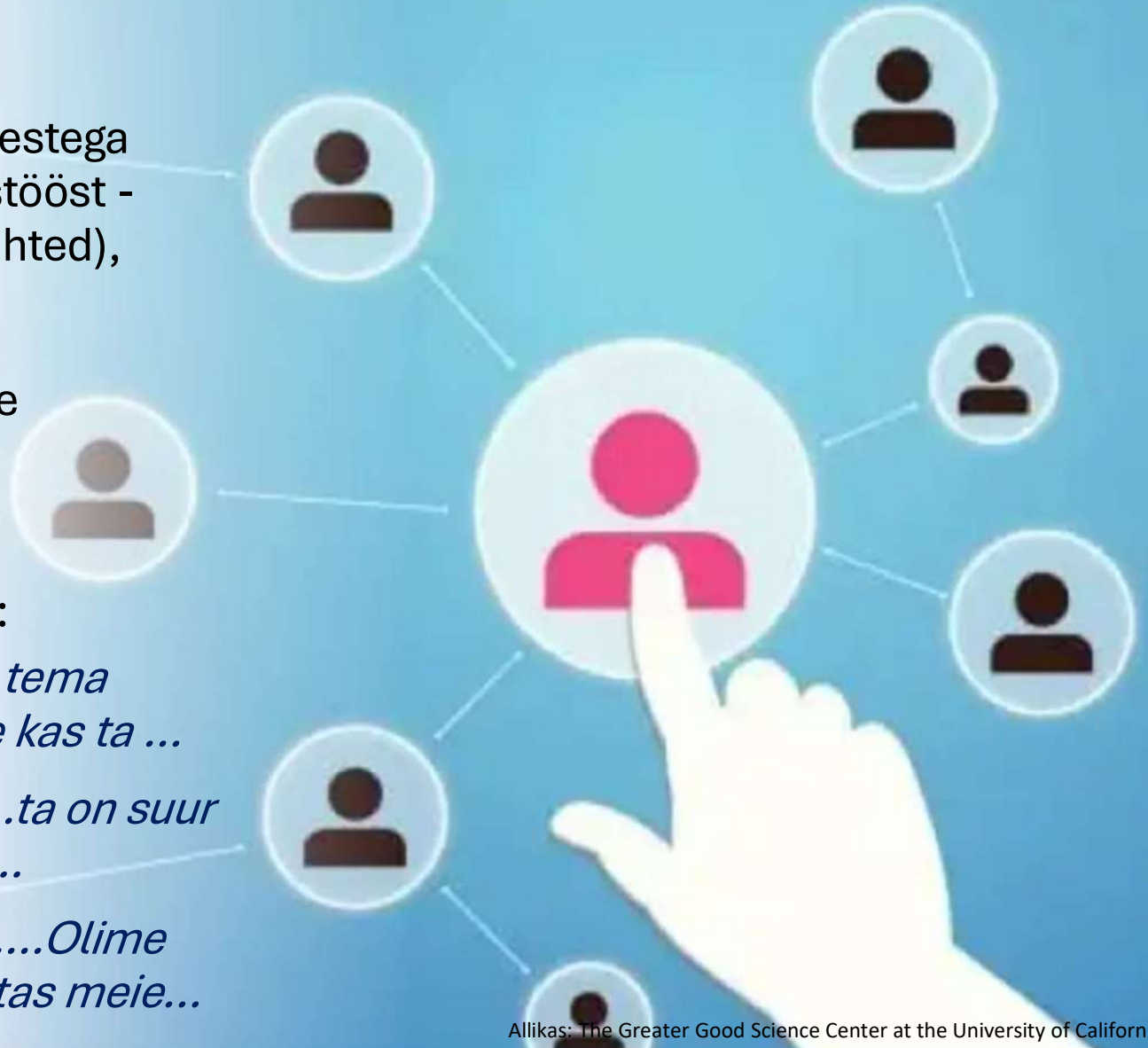
**Triin Vihalemm**

# Millest räägime?

- ✓ Mis on „sotsiaalne kapital“ ja miks see on oluline?
- ✓ Mis on sotsiaalse kapitali tunnused?
- ✓ Kuidas on seotud sotsiaalne kapital ja sotsiaalne võrgustik?
- ✓ Kuidas tuleb mängu sotsiaalne usaldus?
- ✓ Kuidas sotsiaalsest võrgustikust kasvatada sotsiaalset kapitali?

# Sotsiaalne kapital

- ✓ **Sotsiaalne olemisest** – teiste inimestega suhete loomisest ja hoidmisest, koostööst - saadav **kasu** (raha, aeg, info, uued suhted), selle **mõistmine ning rakendamine**
- ✓ Kapital kui uute sotsiaalsete hüvede „tootmisvahend“
- ✓ Lihsustatult: sotsiaalsed suhted „tõlgitakse“ vahetustehingute keelde:
  - ✓ *Ma aitasin ükskord .... mul peaks tema telefoninumber olema, küsin õige kas ta ...*
  - ✓ *See siin pildil on ju minu naaber...ta on suur ...patrioot, usun, et ta on valmis....*
  - ✓ *Ma tunnen üht professionaalset ....Olime koos koristustalgutel ja teda huvitas meie...*



# Sotsiaalne kapital Robert Putnami käsitluses

Sotsiaalne kapital on **kollektiivne ressurss**

Mida rohkem on ühiskonnas **sotsiaalseid võrgustikke**, mille liikmed **usaldavad** teineteist

ning mida enam **ühiskondlikud normid** soosivad koostööd,

seda enam kasvab ühiskonna/ kogukonna liikmete **võimekus** ühiste eesmärkide saavutamisel

ning seda säilenõtkem on ühiskond.



Allikas: Harvardi Ülikool, USA

# Sotsiaalse kapitali tunnused



## Ühiskonna ja organisatsioonide tasandil

- ✓ Usaldus ühiskondlike institutsioonide suhtes
- ✓ Vabähendused, seltsingud
- ✓ Vabatahtlik töö, annetamine
- ✓ Osalus avalikus (info)ruumis: meedia, üritused jne

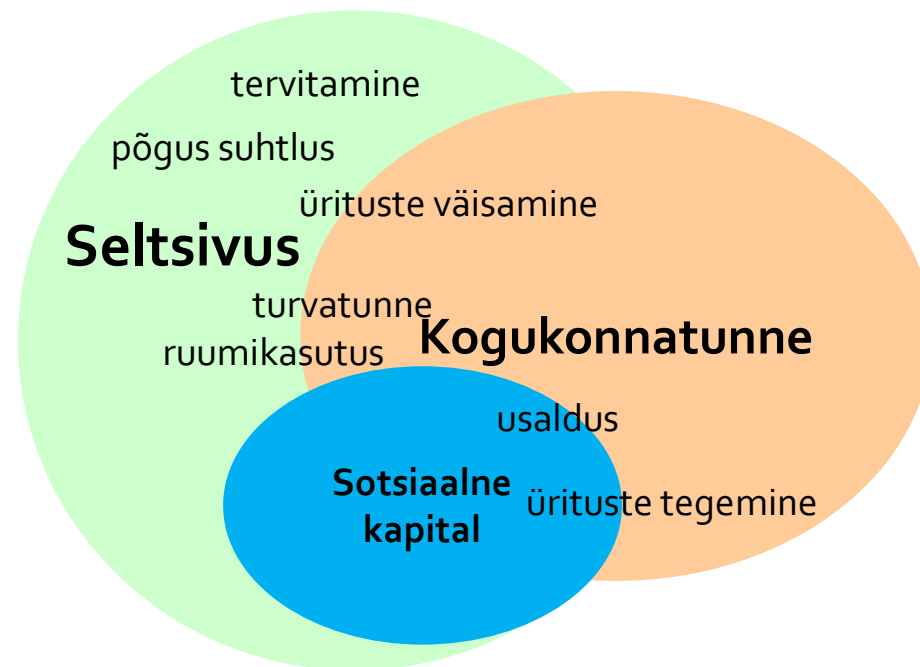


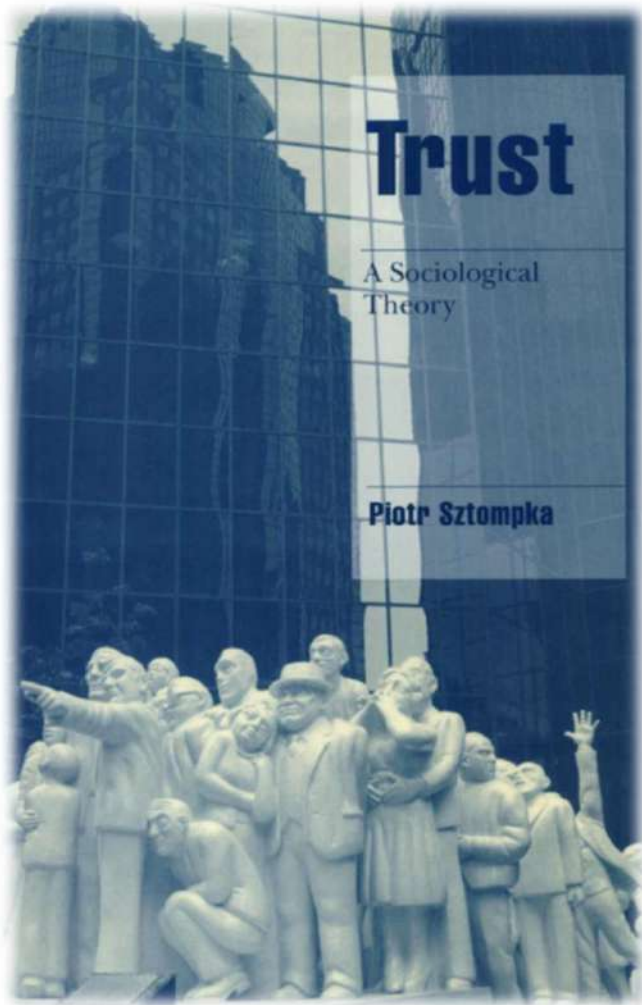
## Üksikisiku tasandil

- ✓ Usaldus teiste inimeste suhtes
- ✓ (Jätkuv) valmisolek küsida ise ja pakkuda teistele nõu ja abi
- ✓ Meie-tunne kaaskodanikega, kolleegidega jt mitte-lähiringi kuuluvate inimestega
- ✓ Sotsiaalsete võrgustike ulatus ja mitmekesisus

# Põgusatest suhetest sotsiaalse kapitalini

- **Seltsivus** kalduvus teiste inimestega põgusaltki suhelda ning suhestuda
- **Meie-tunne v kogukonnatunne** ühtekuuluvustunne inimestega, kes ei ole sinu pereliikmed, lähedased, sõbrad
- **Sotsiaalne kapital** valmisolek panustada ressursse usaldades, et neid saadakse (kunagi) ka vastu





---

Mida komplekssem ja määramatum on ühiskonna olukord, seda olulisemat rolli hakkab mängima usaldus kui määramatuse ületamise/lihtsustamise vahend (Luhmann 1979)

---

Usaldus on strateegia, mida kasutatakse ebamäärastes olukordades, kus ei saa kontrollida teiste toimijate (sh institutsioonide) tegevust (Sztompka 1999)

---

“a bet about future contingent actions of others” (Sztompka 1999:25)

positiivne oletus teiste võimaliku käitumise kohta tulevikus

---

Soorituspõhine ja väärtuspõhine usaldus

## Soorituspõhine usaldus

Aluseks on isiku, rühma või  
institutsiooni varasem tegevus  
Konkreetsed juhtumid, vahetu  
kogemus või domineeriv seletus

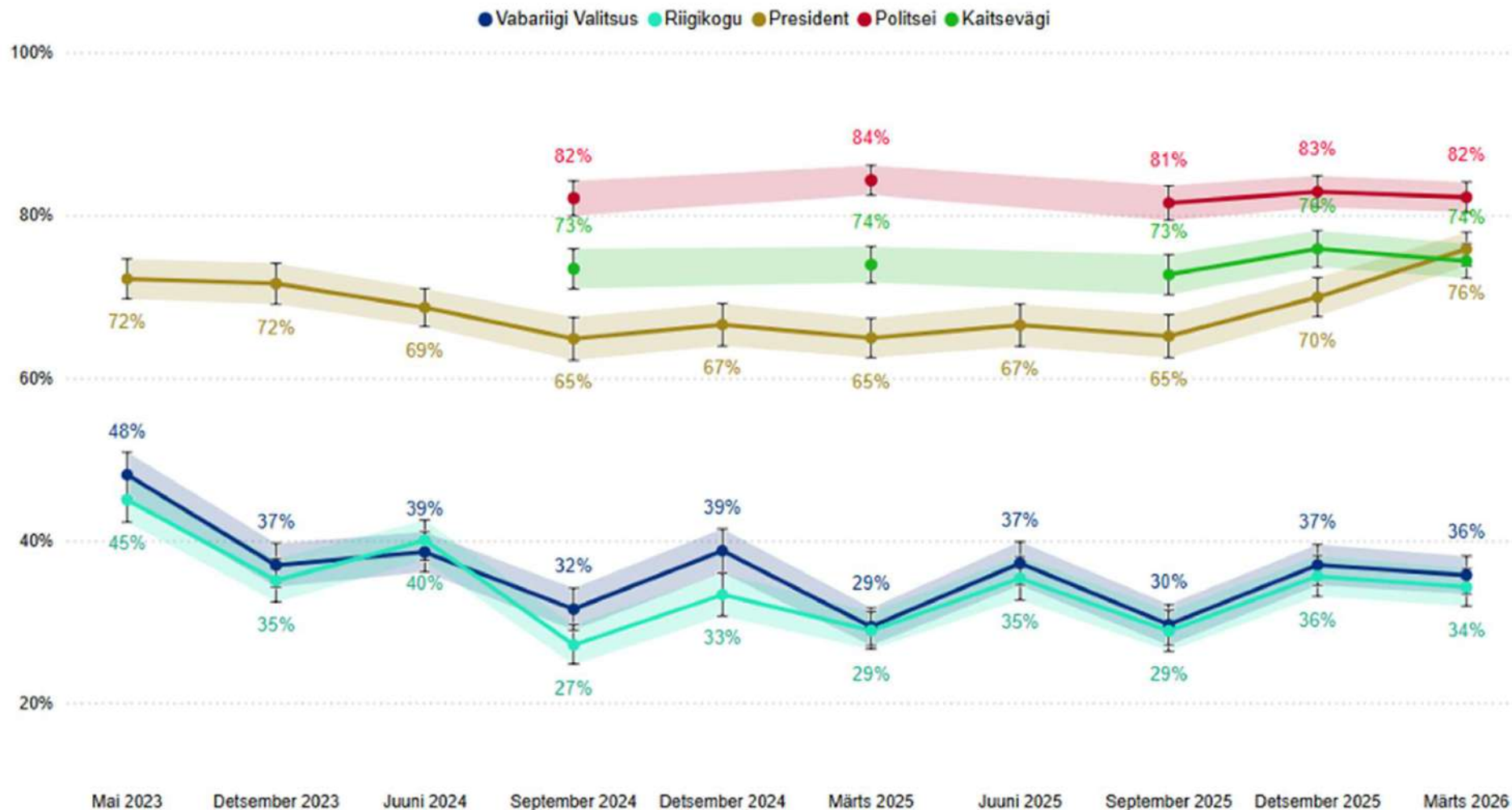
## Väärtuspõhine usaldus

Aluseks on üldisemad  
uskumused ühiskonnas  
institutsiooni või sotsiaalse  
rolli suhtes



# Institutsioonide usaldajate osakaalude aegread koos usalduspiiridega (95% tõenäosusega)

Mil määral Te usaldate järgmisi institutsioone? Usaldan täielikult + pigem usaldan.

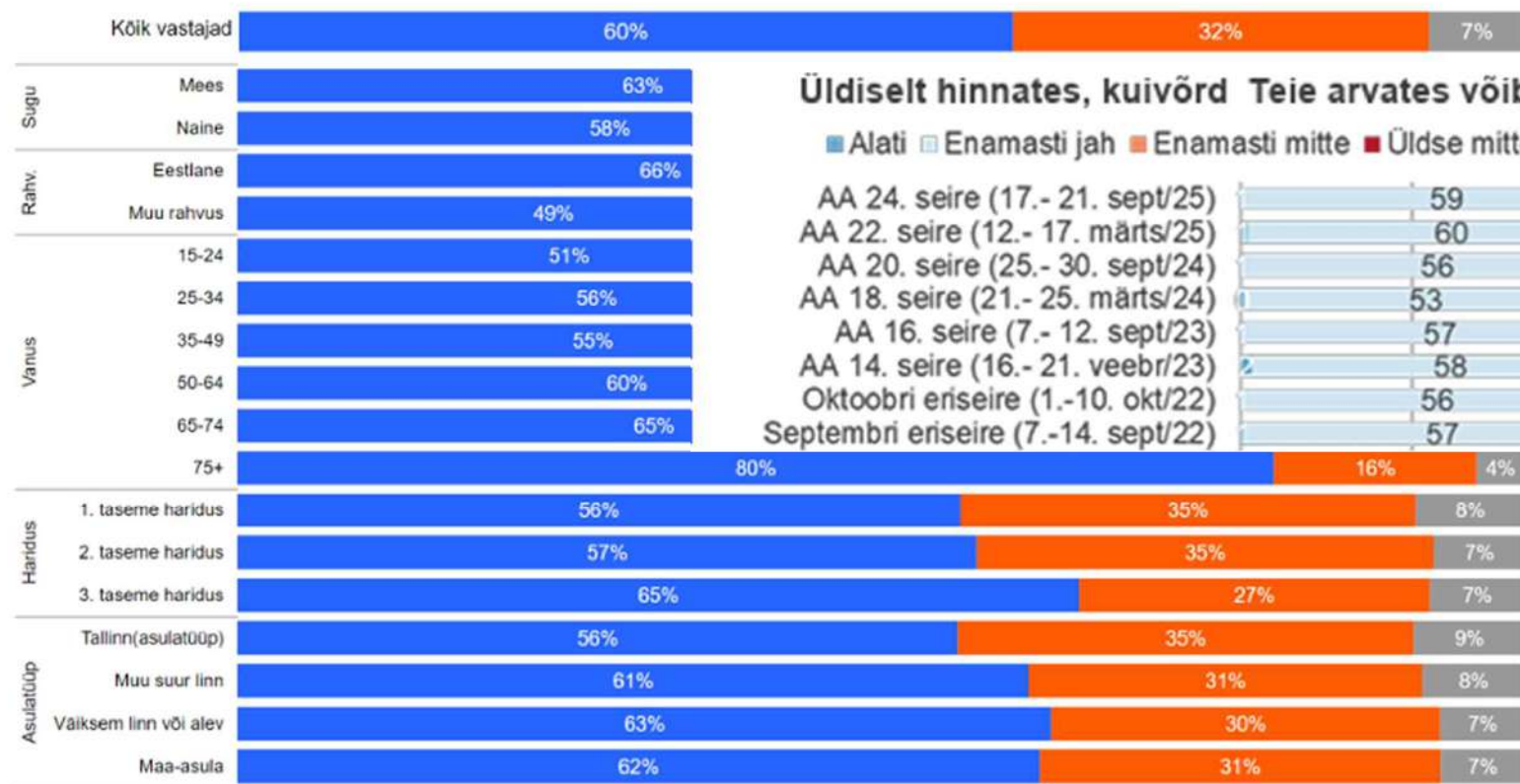


# Teiste inimeste usaldamine

Üldiselt hinnates, kuivõrd Teie arvates võib enamikku inimesi usaldada?

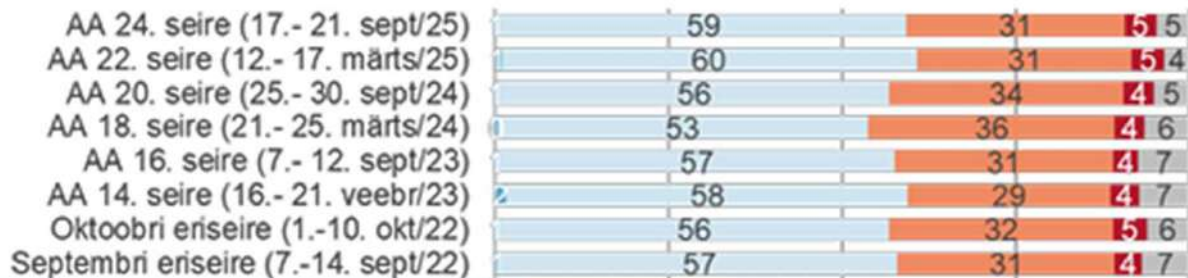
Üldiselt hinnates, kuivõrd Teie arvates võib enamikku inimesi usaldada?

Alati/enamasti jah Üldse/enamasti mitte Ei oska öelda



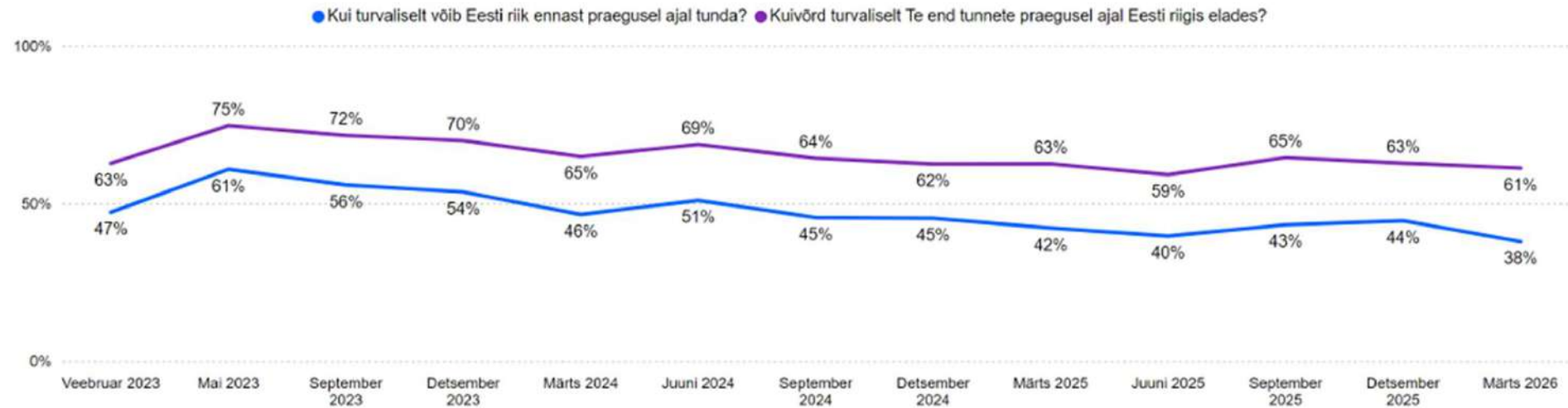
## Üldiselt hinnates, kuivõrd Teie arvates võib enamikku inimesi usaldada?

Alati Enamasti jah Enamasti mitte Üldse mitte Ei oska öelda/ei soovi vastata



# Isiklik (kujuteldav) turvavõrk on laiem ja tugevam, kui riigil

Turvatunde (väga turvaliselt + üsna turvaliselt) ajaline trend



# Siduv ja sildav sotsiaalne kapital Putnami käsitluses



Siduv, originaalis *bonding*

Sarnaste inimeste rühm

Hea vastastikune mõistmine

Tugev mobiliseerumisvõime ohu korral

Teiste suhtes umbusk

Hea, kui on vaja toime tulla

„Sotsioloogiline superliim“



Sildav, originaalis *bridging*

Erineva sotsiaalse taustaga inimesed

Lõdvemad seosed liikmete vahel

Väliste ressursside kaasamise, infolevi, innovatsioonivõimekus

Hea edasijõudmiseks

„Sotsioloogiline WD40“

# Mis näitab Eesti ühiskonnas valmisolekut luua sotsiaalseid võrgustikke ja sotsiaalset kapitali?

- ✓ Uskumus, et teised inimesed ei taha sind ära kasutada
- ✓ Veendumus, et inimesed on abivalmid
- ✓ Enesetõhusus: veendumus, et suudaks võtta juhtrolli grupis ühiste huvide kaitseks
- ✓ Usaldus ühiskondlike institutsioonide suhtes
- ✓ Rahulolu eluga, õnnelikkus
- ✓ Sallivus „teiste“ suhtes
- ✓ Kriisiolukorras juhiste järgimine

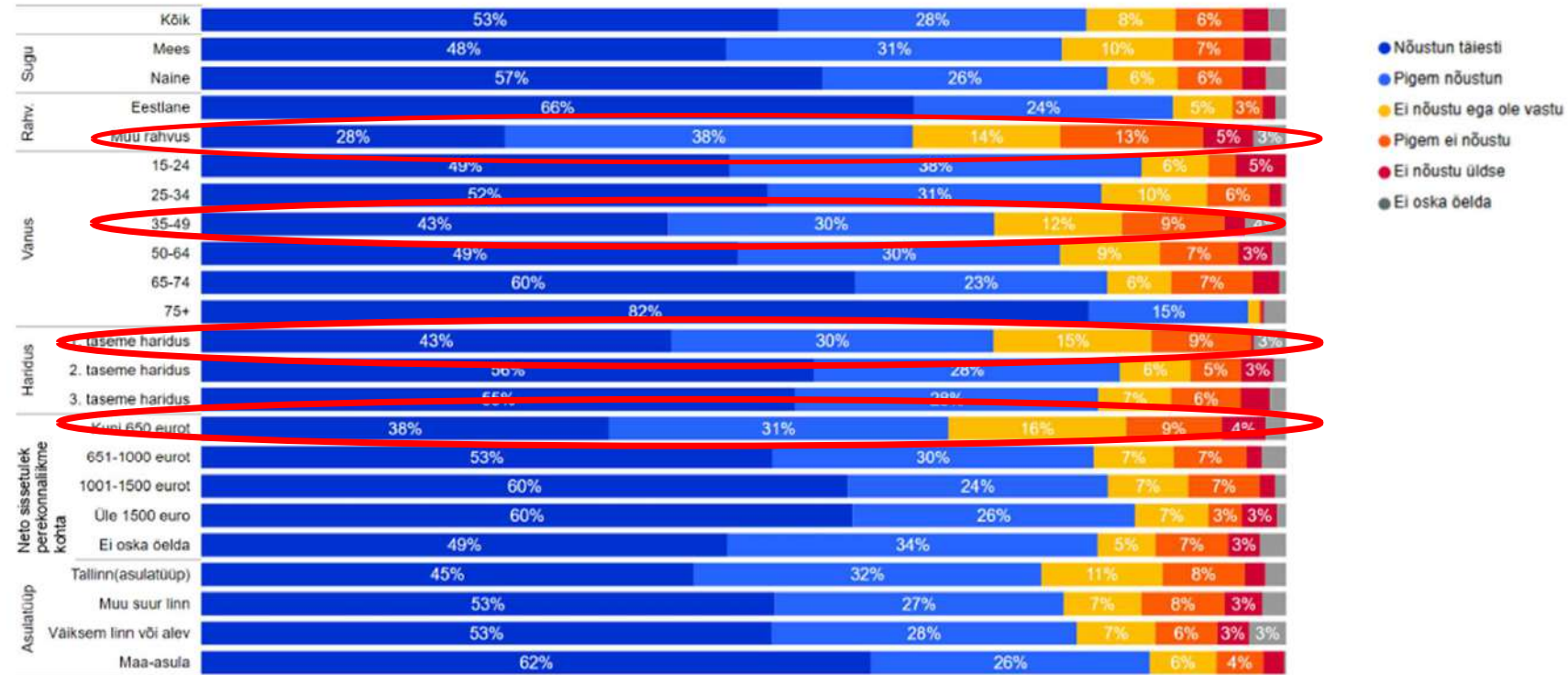
**AGA see on ka sotsiaalse kihistumise algoritm!**

# Kuuluvustunde suurim defitsiit on keskealiste ja mitte-eestlaste seas

## Kuuluvustunne sotsiaaldemograafilistes rühmades

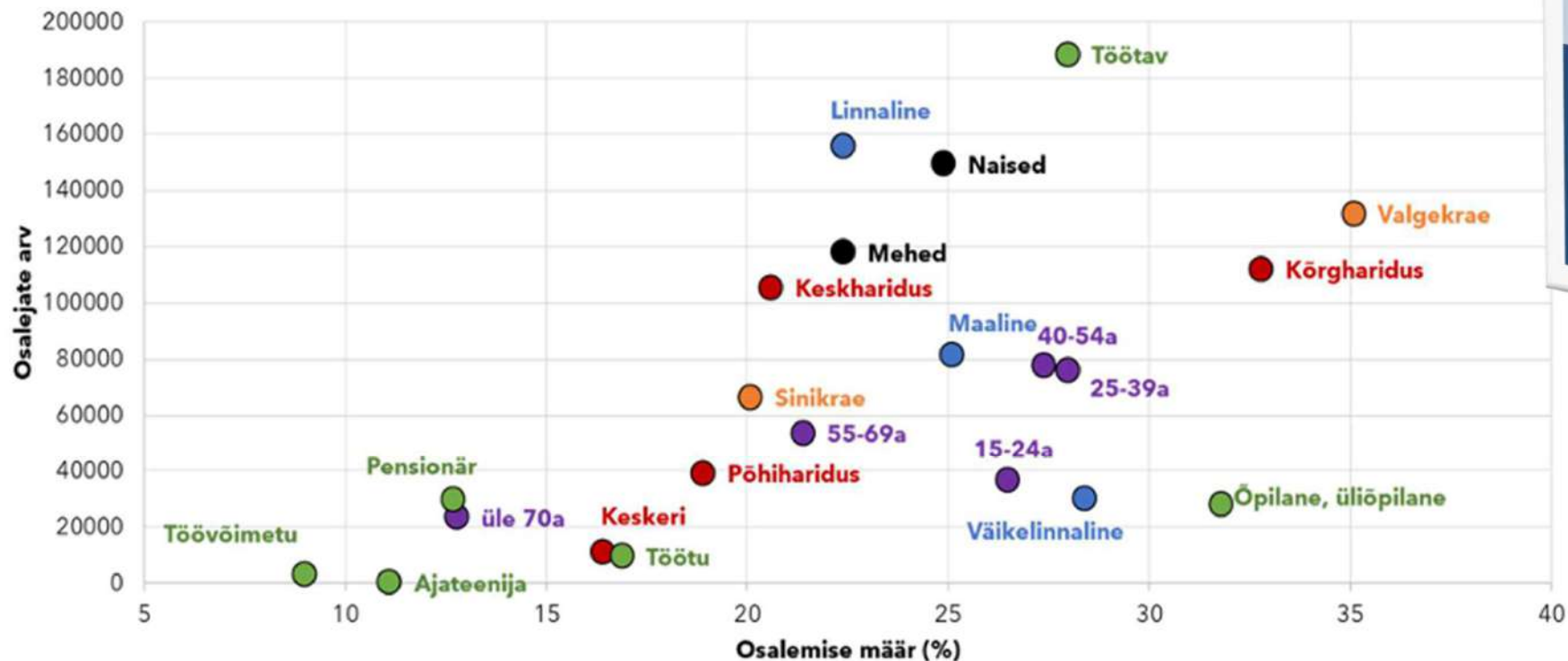
% kõigist vastanutest

Kuivõrd Te nõustute järgnevate, Eesti ühiskonda kuulumist kirjeldavate väidetega?  
Ma tunnen, et kuulun Eesti ühiskonda





# Vabatahtlik töö on laienenud, kuid kihistunud



Joonis 1. Vabatahtlikus tegevuses osalemise määr ja osalejate arv sotsiaaldemograafilistes rühmades (ETU 2024).

# Soovitusi vabatahtliku töö toetamiseks

- ✓ Hoiduda sädeinimeste läbipõletamisest – asendajad, delegeerimine, juhendajate juhendamine
- ✓ Vabatahtlike koordinaator saab suunata lühiajalisi panustajaid püsivamaks osaluseks (peaks olema tasutatav töö)
- ✓ KOVID – vähem üksikuid toetusi, rohkem multifunktsionaalseid kooskäimise kohti, abi ettevõtjatega läbirääkimistel
- ✓ Ankurasutused (koolid, rahvamajad, raamatukogud jm), kust inimesed leiavad panustamisvõimalused ning kuhu organisatsioonid saavad edastada oma vajadusi
- ✓ Mikrorollid, ajapaindlike võimalused, personaalsed kutsed ning lihtsad registreerimisprotsessid
- ✓ Keele- ja digitoe võimalused



# Kokkuvõtvaid soovitusi

- ✓ „Vahetustehingute keeles“ mõtlemine on asjakohane ja õigustatud, see võimaldab paremini delegeerida ning kaasata.
- ✓ Märka tavapärasest passiivsemaid inimesi ja rühmi. Küsi neilt abi ja toetust lihtsates asjades. Jäta meelde, kui Sinu ettevõtmistesse panustatud, ilmuta tänulikkust ka pisikeste panuste suhtes. Kutsu jätkuvasti kaasa.
- ✓ Vabaühenduste sotsiaalsed võrgustikud on laiemad ja mitmekesisemad kui avalikul sektoril (võim) ja eraettevõtetel (raha), nende omavaheline ühendamise toob vastastikust kasu. Paku end partneriks, sest Sina tead inimesi. Ja küsi hiljem vastuteenet.

**Aitäh kuulamast!**  
**Tugevaid võrgustikke!**  
**Küsimused?**

